

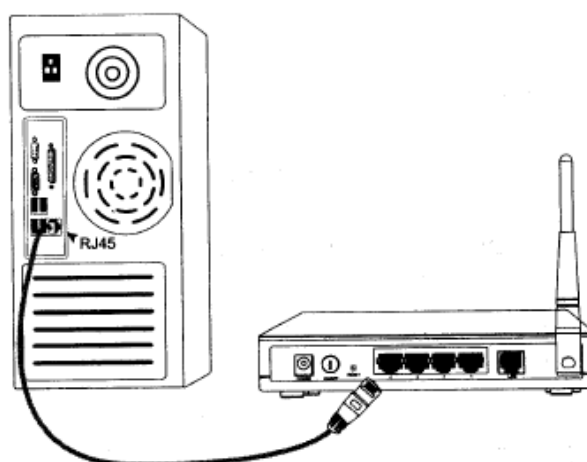
TP-Link TD-W8901GB

Inštalácia

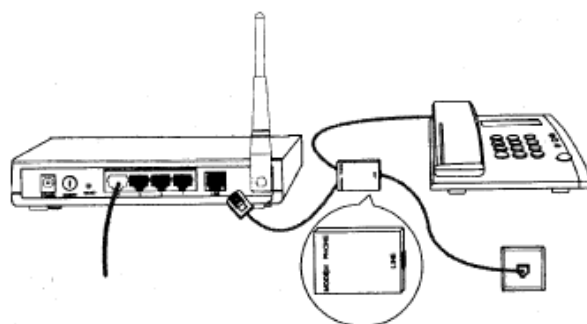
1. Pripojenie zariadenia

Poznámka: Na konfiguráciu routra používajte prosím iba káblové sieťové pripojenia.

1. Vypnite vaše všetky sieťové zariadenia, vrátane vášho počítača (počítačov) a modemového routra. Ak momentálne používate modem, odpojte ho – modemový router nahradí váš aktuálny modem.
2. Pripojte váš počítač k portu označeného „1~4“ na routri cez Ethernet kábel.

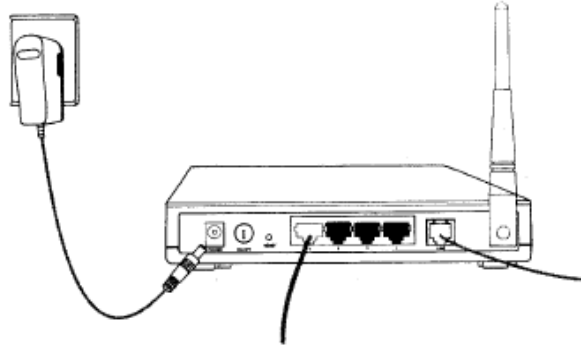


3. Pripojte LINE port rozbočovača do stenového konektora pomocou telefónneho kábla, potom pripojte MODEM port rozbočovača do LINE portu modemu pomocou ďalšieho telefónneho kábla. Navyše pripojte PHONE port rozbočovača k telefónu.

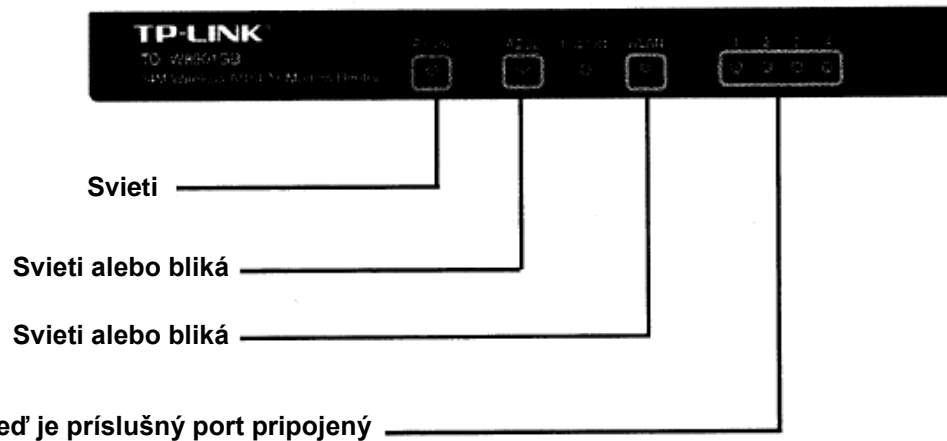


Poznámka: Ak nepotrebujete telefón, priamo pripojte LINE port routra k stenovému konektoru pomocou telefónneho kábla.

4. Pripojte dodaný napájací adaptér do napájacieho konektora na zadnej strane routra a druhý koniec do štandardnej elektrickej zásuvky.



5. Zapnite vaše sieťové zariadenia a potom skontrolujte, či LED routra svietia podľa obrázku nižšie.



Poznámka: Ak LED nesvietia správne, prosím skontrolujte, či všetky káblové konektory (napájací adaptér, telefónna linka a Ethernet kábel) sú správne pripojené k vášmu zariadeniu. So správne pripojenou telefónnou linkou, ak ADSL LED zhasne po blikaní, prosím kontaktujte vášho ISP aby ste sa uistili, či je vaše internetové pripojenie aktívne.

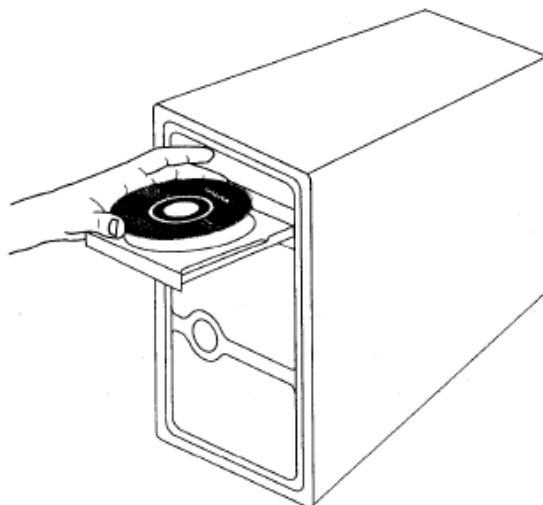
2. Konfigurácia zariadenia

Poznámka: Na konfiguráciu zariadenia môžete buď spustiť inštaláciu z CD-ROM (metóda 1) alebo spustiť webového rýchleho sprievodcu (metóda 2). TP-LINK silne odporúča spustiť inštaláciu z CD-ROM.

Metóda 1:

Konfigurácia zariadenia cez CD

1. Vložte dodané CD do CD-ROM mechaniky.



2. Inštalačný sprievodca sa automaticky zobrazí na obrazovke vášho počítača.

Prosím zvolte model produktu a kliknite na **Start Setup**.



Potom sa zobrazí video, ktoré vám ukáže ako pripojiť vaše zariadenia. Potom sa spustí **asistent jednoduchého nastavenia**.

Kliknite na **START** a potom nasledujte inštrukcie krok za krokom, až kým dokončíte konfiguráciu.



Konfigurácia je teraz kompletná. Prosím prejdite na **Krok 3** „**Testovanie Internetového pripojenia**“.

Metóda 2:

Konfigurácia zariadenia cez webového rýchleho sprievodcu

1. Prihlásenie

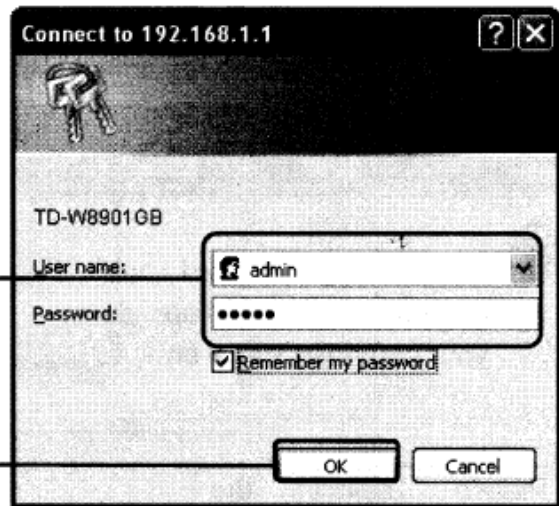
Otvore váš webový prehliadač a zadajte **192.168.1.1** do adresového riadka a stlačte **Enter**.



Dialógové okno vás vyzve zadať **užívateľské meno** a **heslo**. Zadajte predvolené hodnoty a kliknite na **OK**.

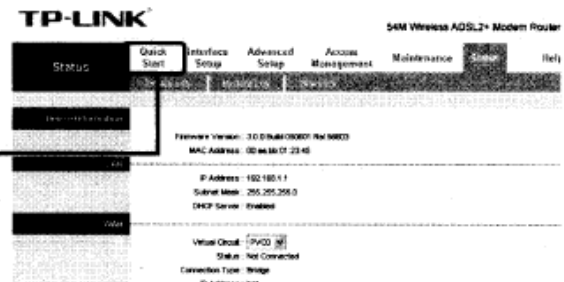
Užívateľské meno: admin
Heslo: admin

Kliknite **OK**



Po úspešnom prihlásení sa zobrazí webová spravovacia stránka.

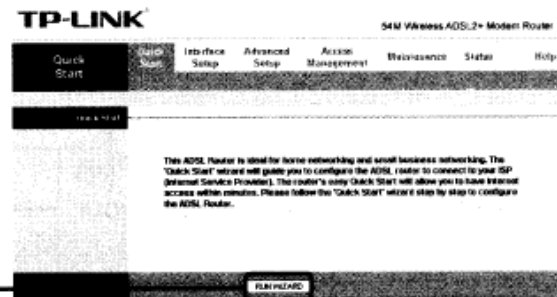
Kliknite **Quick Start**



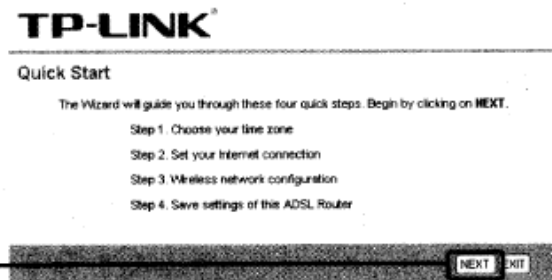
2. Konfigurácia parametrov Internetu

Zobrazí sa nasledujúca stránka.

Kliknite **RUNWIZARD**



Kliknite **NEXT**



Zvoľte príslušnú **Časovú zónu** pre vašu lokalitu zo zoznamu.

Kliknite **NEXT**

Zvoľte **typ pripojenia** od vášho ISP.
Ak zvolíte **PPPoE/PPPoA**, prosím prejdite na **A**;
Ak zvolíte **Dynamic IP**, prosím prejdite na **B**;
Ak zvolíte **Static IP**, prosím prejdite na **C**;
Ak zvolíte **Bridge Mode**, prosím prejdite na **D**.

Kliknite **NEXT**

Poznámka: Režim mostu (Bridge mode) sa neodporúča, lebo viac počítačov nemôže súčasne zdieľať prístup do Internetu.

A. Konfigurácia pre PPPoE/PPPoE
Zobrazí sa nasledujúca stránka.

Zadajte **PPPoE/PPPoA** informácie od vášho ISP.

Kliknite **NEXT**

Poznámka: Ak ste nedostali informácie **VPI**, **VCI** a **typ pripojenia**, prosím kontaktujte vášho ISP pre tieto informácie.

B. Konfigurácia pre Dynamickú IP
Zobrazí sa nasledujúca stránka.

Zvoľte **dynamické pripojenie** dodané vašim ISP.

Kliknite **NEXT**

C. Konfigurácia pre Statickú IP
Zobrazí sa nasledujúca stránka.

TP-LINK®

Quick Start - Static IP Address

Enter the static IP information provided to you by your ISP. Click NEXT to continue.

Manuálne zadajte informácie statickej IP od vášho ISP.

VPI: 0 (0-255)
VCI: 33 (1-65535)
IP Address: 0.0.0.0
Subnet mask: []
ISP Gateway: 0.0.0.0
Connection Type: 1483 Bridged IP LLC

Kliknite **NEXT**

BACK NEXT EXIT

D. Konfigurácia pre Režim mostu

Zobrazí sa nasledujúca stránka.

TP-LINK®

Quick Start - Bridge Mode

Enter the bridge information provided to you by your ISP. Click NEXT to continue.

Zadajte informácie mostu od vášho ISP.

VPI: 0 (0-255)
VCI: 33 (1-65535)
Connection Type: 1483 Bridged IP LLC

Kliknite **NEXT**

BACK NEXT EXIT

Po dokončení konfigurácie vyššie, prosím pokračujte na kapitole **3. Konfigurácia bezdrôtových nastavení**.

3. Konfigurácia bezdrôtových nastavení

Zobrazí sa nasledujúca stránka.

Nechajte predvolené nastavenie: **Activated**.
Ak chcete vypnúť prístupový bod, prosím zvolte **Deactivated**.

Vytvorte unikátne a jednoducho zapamätateľné meno pre vašu bezdrôtovú sieť. Taktiež môžete ponechať predvolené nastavenie bez ovplyvnenia zariadenia.

TP-LINK®

Quick Start - Wlan

You may enable/disable Wlan, change the Wlan SSID and Authentication type in this page.

Access Point: Activated Deactivated

SSID: TP-LINK_012345

Broadcast SSID: Yes No

Authentication Type: WPA2-PSK

Encryption: TKIP

Pre-Shared Key: 1234567890

Zvoľte **typ autentifikácie**.

Zvoľte **typ šifrovania**.

Zadajte bezpečnostný kľúč pomocou 8-64 znakov.

Kliknite **NEXT**

BACK NEXT EXIT

Poznámka: Bezpečnosť bezdrôtovej siete je predvolene vypnutá. Odporúčame zvoliť ako **typ autentifikácie** WPA2-PSK.

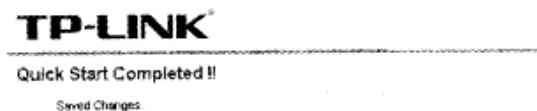
Po dokončení konfigurácie vyššie, prosím pokračujte na kapitole **4. Rýchly štart hotový.**

4. Rýchly štart hotový

Na pokračovanie sa zobrazí nasledujúca stránka.



Kliknite **NEXT**



Kliknite **CLOSE**



Teraz je váš modemový router konfigurovaný a reštartuje sa. Prosím nevypínajte modemový router počas reštartovania.

3. Testovanie Internetového pripojenia

Základné nastavenia pre váš router sú hotové. Prosím otvorte váš webový prehliadač a prihláste sa na nasledujúcich webových stránkach:

<http://www.tp-link.com>

<http://www.google.com>

Ak vyššie spomenuté stránky sú prístupné, znamená to, že router bol konfigurovaný správne a môžete si začať užívať Internet.

Poznámka: Pre rozšírené konfigurácie, prosím preštudujte si užívateľský manuál na dodanom CD-ROM.

Preklad: Agem Computers spol. s.r.o.